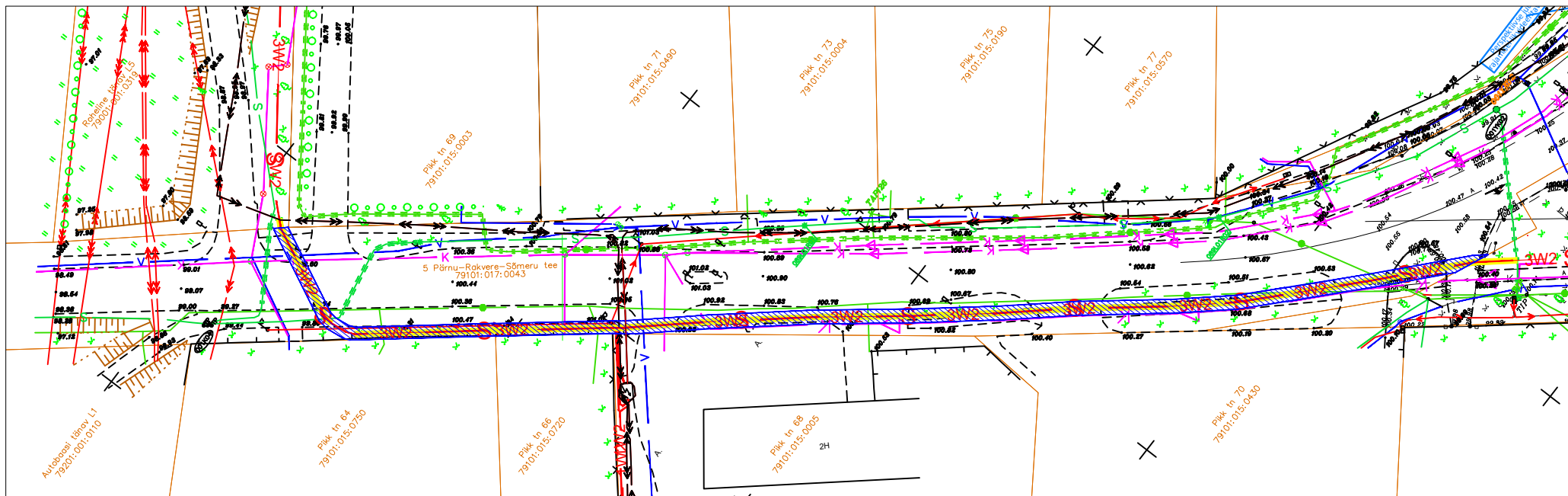






Kasutusõiguse seadmise plaan

Lääne-Viru maakond, Tapa vald, Nõo küla, 5 Pärnu-Rakvere-Sõmeru tee, reg. nr.7442850, Katastriüksuse nr: 79101:017:0043

M 1:1000



	- Kasutusõiguse ala
	- Katastriüksuse piir
	- Uued maakaabelliinid, kaitsetorus D=160mm
	- Uued sidemikrotorud

Vilgutapõllu elektritootja liitumine
 Projekti nr 22VI29; LR7450; EPP-828628-1
 Plaani koostaja: Ilja Galkin
 Taotluse esitaja: Tõnu Pomerants

Jrk nr	IKÕ ala Pos nr (Plaanil)	Kinnistu registriosia number	Katastriüksuse tunnus, nimi ja sihttarve;	Asukoht riigite (nr ja nimi) suhtes (lõigu algus ja lõpp km);;	Ala pindala ruutmeetrites m ²
1	Pos 1	7442850	79101:017:0043 5 Pärnu-Rakvere-Sõmeru Transpordimaa	5 Pärnu-Rakvere-Sõmeru tee 144,740 km- 144,794 km 144,794 km- 144,850 km	515 m ²